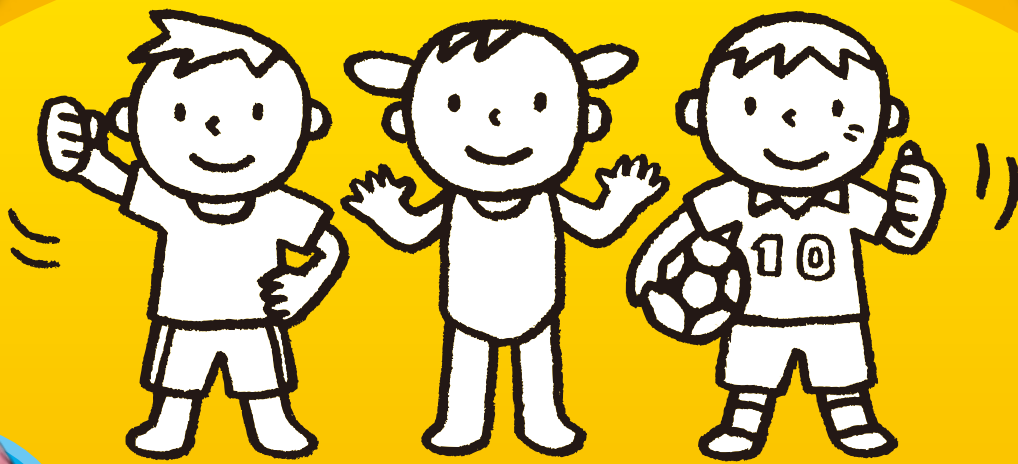


子どもたちの可能性を全力でサポート!



楽しいよ!



春からはじめよう!



私たちは、お子様一人ひとりの可能性を信じています。

子どもの可能性は無限大なのですから。

さまざまなスポーツ体験を通して、子どもたちの能力を引き出すこと。

それは私たちの喜びです。

エースワンは子どもたちのがんばりを全力でサポートしてまいります。

本日～
5/15まで

全コース無料体験会実施中!



スイミング

- ・年齢・レベルに応じた練習メニュー
- ・各種目の基本の習得
- ・タイムアップ

- 入会金 ~~10,500円~~ (税込)
- 月会費 6,300円 (週1・税込)～

時間	月	火	水	木	金
		11:00～ 11:50 0才～2才代	11:00～ 11:50 0才～2才代		
15:15～ 16:30	3才幼児～小学2年生以下				
16:30～ 17:45	小学生				
17:45～ 19:00	小学生・中学生				
選抜選手	B 17:45～ 20:15 A 19:00～ 21:00			B 17:45～ 20:00 A 19:00～ 21:00	

ベビー (6ヶ月～2才代)

火水 11:00～11:50

水中での運動や遊びで、知性や能力を育てます。
親子のコミュニケーションにも役立ちます。



サッカー

- ・年齢・レベルに応じた練習メニュー
- ・ボールコントロールの基本技術の習得
- ・個人戦術の基本の習得

- 入会金 ~~5,250円~~ (税込)
- 月会費 4,200円 (週1・税込)～

時間	月	火	水	木	金	土
12:45～ 14:00						
14:00～ 15:15						幼児・小低
15:15～ 16:30	幼児 (年中・年長)					小学生 全 般
16:30～ 17:45	小学校低学年及び高学年初心者					
17:45～ 19:00	小学校高学年及び低学年熟練者					中学生 高校生

中学生・高校生

± 17:45～19:00

フットサルリーグに参加し、実戦での力を伸ばします。高レベルの技術の習得を目指します。



スポーツ教室

- ・鉄棒・跳び箱・マット運動等、体育の基本を練習
- ・バランス・敏捷性・平衡感覚等の感覚を育成

- 月会費 3,150円 (週1・税込)～

対象 ■ 幼児(年長)～小学校6年生

± 12:45～14:00

± 16:30～17:45

すべてのスクール共通

入会時に必要な物

*入会申込書*写真2枚(スナップ可)*銀行お届け印・口座番号*入会金*初回月会費(各月19日以降にお申込みの方)*バス協力費(月額300円、利用者のみ)*傷害保険料(月額300円)

サッカー&スイミング ダブルWスクールセット

子どもの可能性を育てるなら、
サッカーとスイミングのダブルスクールがおすすめです。

月額 10,000円(税別)

今なら
入会金

0円

本日～5/15まで

お問い合わせ、
お申し込み

詳しくはWEBで!

—施設・料金表・イベント情報等がご覧になれます—

スポーツクラブ エースワン

検索

www.sportsclub-aceone.com



0548-22-1255

エースに ゴーゴー



American Sports & Fitness
SPORTS CLUB

ACE-ONE

スポーツクラブ エースワン 牧之原市静波3268-1 (AM10:00～PM9:45 受付時間AM10:00～PM9:30)